

A close-up photograph of tree bark, showing a complex, layered texture with various shades of brown, tan, and grey. The bark is cracked and peeling in several places, revealing a lighter, fibrous interior. The overall appearance is rugged and natural.

**HINTER METSÄ
STECKT MEHR,
ALS MAN DENKT**



Metsä





DIE WELT BRAUCHT METSÄ

Die Weltbevölkerung wächst und wird immer wohlhabender. Es herrscht ein reger Wettbewerb um Energie und natürliche Ressourcen. Sie effizient zu nutzen, ist von äußerster Wichtigkeit. Wenngleich die Welt immer digitaler wird, werden auch physische Produkte benötigt. Das ist eine große Chance für uns: Wir nutzen nordisches Holz, um ein Zukunftsgeschäft zu schaffen.

DIE ANTWORT WÄCHST IN DEN WÄLDERN

Wir stellen Produkte her, die von Millionen von Menschen auf der ganzen Welt benötigt werden. Nur wenige von ihnen kennen sich mit nordischen Wäldern aus – aber wir sind Experten auf diesem Gebiet. Die Eigenschaften des von uns verwendeten Holzes kennen wir und wissen stets, wo es herkommt. Wir beziehen den Großteil des Holzes von den 123.000 finnischen Forstbesitzern unseres Mutterkonzerns Metsäliitto Cooperative.

Wir bieten Kunden und Verbrauchern hochwertige wiederverwertbare Produkte und Lösungen aus erneuerbarem nordischem Holz. Die weltweite Nachfrage nach Zellstoff, Verpackungskartons und Tissue-Papier nimmt kontinuierlich zu. So liegt der Anteil von Asien an der gestiegenen Zellstoffnach-

frage bei rund 40 Prozent. Die Nachfrageprognose für Holzprodukte ist ebenfalls positiv und wir werden in Zukunft immer mehr Schnitt- und Sperrholz nach Asien verkaufen.

Neben hervorragenden Rohstoffen enthalten Wälder sehr viel erneuerbare Energie. Wir zählen zu den führenden Bioenergieerzeugern Finnlands. Bioenergie und Energieeffizienz sind wichtige Faktoren im Kampf gegen den Klimawandel. Sie sorgen außerdem für eine bessere Kosteneffizienz und Wettbewerbsfähigkeit. Nachhaltige Entwicklung funktioniert am besten, wenn wir jeden Teil des Baumes so effektiv wie möglich nutzen.



Wir sind in den finnischen Wäldern tief verwurzelt und uns bieten sich weltweit unendlich viele Chancen. Unser Betriebskonzept hat sich mit der Zeit bewährt. Das gesamte Unternehmen basiert auf erneuerbaren Holzrohstoffen, die auf verantwortungsvolle Weise verwaltet, bereitgestellt und verarbeitet werden.

Unsere nahezu 11.000 Mitarbeiter wissen nur zu gut, dass eine überlegte, nachhaltige Nutzung der weltweit best erneuerbaren Holzrohstoffe nie an Bedeutung verlieren wird. Möchten Sie zusammen mit uns in diesem Unternehmen mit seiner langen Geschichte ein neues Kapitel beginnen? Die Welt verändert sich – die Wälder wachsen weiter.



85 %

**DER KRAFTSTOFFE,
DIE WIR VERWENDEN,
SIND BIOBASIIERT**





VERANTWORTUNGSBEWUSSTE KOMPETENZ BEI HOLZBESCHAFFUNG UND FORSTDienstleistungen

Metsä Forest bedient sowohl Waldbesitzer als auch die Branchen, die Holz verwenden. Die Steigerung der Rentabilität der Forstwirtschaft und die zuverlässige Holzbeschaffung bilden unsere Kernkompetenzen.



Wir möchten der bevorzugte Partner für Waldbesitzer sein – ein Partner, der sich für ihre finanziellen Interessen einsetzt und ihnen Möglichkeiten bietet, auf nachhaltige Weise Gewinn aus ihren Wäldern zu erzielen. Wir beschaffen Holz von Waldbesitzern und bieten ihnen individuelle Lösungen zur Waldbewirtschaftung.

Wir betreuen sowohl große Waldbesitzer als auch kleinere Waldbestände. Immer mehr Waldbesitzer möchten, dass wir ihre Wälder rundum verwalten. Unsere Forstdienstleistungen werden hauptsächlich von finnischen Waldbesitzern in Anspruch genommen, die Mitglieder der Metsäliitto Cooperative sind. Die Cooperative wurde im Jahr 1934 gegründet und umfasst heute 123.000 Mitglieder.

Nachhaltige Entwicklung funktioniert am besten, wenn wir jeden Teil des Baumes so effektiv wie möglich nutzen. Unsere Aufgabe ist es, die Produktionsstätten der Metsä Group sowie Kunden aus anderen Industriebereichen mit Holz zu versorgen und deren Anforderungen hinsichtlich Menge und Art genau zu entsprechen, dazu zählt auch Bioenergie. Wir entwickeln unsere Geschäftsabläufe gemeinsam mit unseren Kunden weiter, sodass sie ihr Holz möglichst effizient nutzen können.

Unser Holz beziehen wir ausschließlich aus nachhaltig bewirtschafteten Wäldern, hauptsächlich aus Finnland, jedoch auch aus Schweden, dem Baltikum und Russland. Dank unserer umfassenden Systeme zur Nachverfolgung kennen wir stets die Herkunft des von uns gelieferten Holzes.



100 %

DER HOLZHERKUNFT
LÄSST SICH ZURÜCK-
VERFOLGEN

82 %

IST ZERTIFIZIERT



HOLZPRODUKTE MIT INDUSTRIELLER EFFIZIENZ

Bei der Fertigung hochwertiger und vielfältiger Holzprodukte hebt sich nordisches Holz ab. Dieser erneuerbare, nachhaltig gewachsene Rohstoff bietet eine enorme Anzahl an Vorteilen, die Metsä Wood durch enge Zusammenarbeit mit seinen Kunden nutzen kann.

Wir produzieren Holzprodukte für Kunden in den Bereichen Konstruktion, Industrie und Vertrieb in Europa sowie in fernerer Märkten. Die Grundlage unseres Unternehmens ist industrielle Effizienz. Ein Paradebeispiel dafür ist das Sägewerk in Vilppula, Finnland, das nach seiner Erneuerung als das modernste Sägewerk der Welt gilt. Wir setzen uns stets für die Interessen unserer Partner ein und beziehen sie sowohl bei der Prozessplanung als auch bei der Produktentwicklung mit ein.



Wir verfügen über eine solide Erfahrung in der Herstellung moderner Holzprodukte. Das langsam wachsende Holz aus den nordischen Wäldern ist robust und schön. Daher eignen sich unsere Produkte ideal für anspruchsvolle Anwendungen.

Unsere Kunden erlangen so einen Mehrwert in einem äußerst wettbewerbsintensiven Markt, in dem die Anforderungen hinsichtlich Umweltschutz und Energieverbrauch immer strenger werden. Holzkonstruktionen speichern

Kohlenstoff, daher ist Holz eine ausgezeichnete Alternative zu vielen anderen Baumaterialien. Da Holz ein leichtes Material ist, wird in den Bereichen Konstruktion und Transport durch die Verwendung von Holz weniger Energie verbraucht als mit konkurrierenden Materialien. Darüber hinaus sind Holzkonstruktionen kostengünstig und schnell aufgebaut.



95 %

UNSERER KUNDEN SEHEN DIE ZUSAMMENARBEIT MIT UNS ALS BESONDERS WICHTIG AN

ZELLSTOFF AUF ZUVERLÄSSIGE, INNOVATIVE WEISE

Metsä Fibre ist ein zuverlässiger Faser-Experte auf dem weltweiten Zellstoffmarkt. Kunden des europäischen Hauptmarktes und des schnell wachsenden asiatischen Marktes entscheiden sich für unseren hochwertigen Zellstoff und unsere innovativen Dienstleistungen, zur Steigerung ihrer Wettbewerbsfähigkeit.

Wir sind ein weltweit führender Hersteller von Weichholzzellstoff. Botnia ist unsere Hauptmarke. Unsere nachhaltig und kostengünstig produzierten Zellstoffe aus Weich- und Birkenholz werden speziell für die Herstellung von qualitativ hochwertigem Tissue- und Druckpapier, Spezialprodukten und Karton entwickelt. Unser Zellstoff Botnia Nordic+ gewann in der Kategorie der Großunternehmen in Finnland die Auszeichnung „Quality Innovation of the Year 2013“.

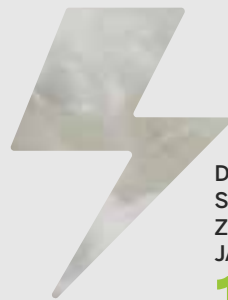
Unsere Werke befinden sich allesamt in Finnland. Neben Zellstoff erzeugen sie Bioenergie, die wir auf dem Markt in Form von Elektrizität, Holzbrennstoff und Wärme anbieten. Zudem produzieren wir Tallöl und Terpentin für die Spezialprodukte und Biokraftstoffe der Chemieindustrie.

Unser erstklassiger Zellstoff erfüllt nicht nur die Anforderungen unserer



Kunden, er übertrifft sie sogar. Mit der Einführung der RFID-Technik für die Überwachung von Zellstoffwerken und der Entwicklung des Systems Botnia Fox zur Echtzeit-Überwachung der Zellstoffqualität haben wir zukunftsweisende Arbeit geleistet. Mithilfe unserer Innovationen können Kunden in höchstem Maße von unseren Fasern profitieren.

Wir sind der Ansicht, dass unsere Arbeitsweise der Weg zum Erfolg ist. Die besten Ideen werden zusammen weiterentwickelt.



DIE ENERGIE-SELBSTVER-
SORGUNG UNSERER VIER
ZELLSTOFFWERKE LAG IM
JAHR 2013 BEI

144 %



SICHERE UND UMWELTFREUNDLICHE KARTON- UND PAPIERPRODUKTE

Die Weltbevölkerung wächst, zieht in die Städte und kauft zunehmend verpackte Produkte. Metsä Board produziert leichte, sichere und umweltfreundliche Kartons, die Konsumgüterkonzernen auf nachhaltige Weise zum Erfolg verhelfen.

Wir sind Europas führender Hersteller von Faltschachtelkarton, der weltweit führende Hersteller von gestrichenen Kraftlinern mit weißer Deckschicht und ein bedeutender Papierhersteller. Unser Hauptschwerpunkt liegt auf hochwertigem Verpackungskarton für Konsumgüter, der aus Fasern von nordischem Holz hergestellt wird. Die Grundlage dafür ist unsere

solide Erfahrung und die Energie-Selbstversorgung der Zellstoffindustrie.

Wir bieten professionell entwickelte Leichtigkeit und Steifigkeit sowie hervorragende Oberflächen- und Druckeigenschaften für Verpackungen. Unser Hauptrohstoff ist Frischholzfaser aus nordischen Wäldern, dessen Herkunft uns stets bekannt ist. Karton aus Frischholzfasern eignet sich besonders gut für Lebensmittelverpackungen und andere anspruchsvolle Aufgaben.

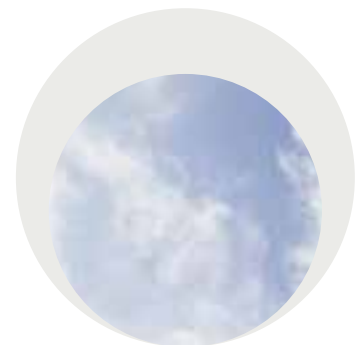
Aus den starken Fasern von nordischem Holz fertigen wir robuste Kartons, die bis zu 30 Prozent leichter sind als vergleichbare Konkurrenzprodukte. Der niedrigere Verbrauch von Energie, Wasser und Rohstoffen verbessert die Rentabilität und verringert die Auswirkungen auf die Umwelt.

Wir arbeiten mit unseren Kunden zusammen, um unsere Kartons und Kraftliner weiterzuentwickeln und sie noch leichter und besser zu gestalten.



SEIT 2009 KONNTEN WIR DIE KOHLENDIOXIDEMISSIONEN UM

35 %
REDUZIEREN



TISSUE- UND KOCHPAPIERE FÜR DIE BEDÜRFNISSE DER ENDVERBRAUCHER

Zunehmendes allgemeines Wohlbefinden führt zu einem kontinuierlichen Anstieg des Verbrauchs von Tissue-Papier. Damit wir diese steigende Nachfrage erfüllen und der beste Wachstumspartner für unsere Kunden sein können, arbeiten wir stets verantwortungsvoll und effektiv. Wenn unsere Kunden wachsen, wachsen wir mit.



SEIT DEN FRÜHEN
90ER JAHREN HAT
SICH DER WELTWEITE
TISSUE-VERBRAUCH
VERDOPPELT



1990

2013

Metsä Tissue produziert Tissue- und Kochpapiere für Endverbraucher und Industriekunden. Unsere Hauptmarken sind Lambi, Serla, Mola, Tento, Katrin und SAGA. Wir sind ein führender Lieferant von Tissue-Papierprodukten in Europa und ein weltweit führender Hersteller von Kochpapieren.

Wir arbeiten eng mit unseren Kunden zusammen. Auf diese Weise können wir die wechselnden Ansprüche der verschiedenen Märkte effektiv erfüllen. Europa ist unser Hauptmarkt für Tissue-Papiere, während Kochpapiere weltweit verkauft werden.

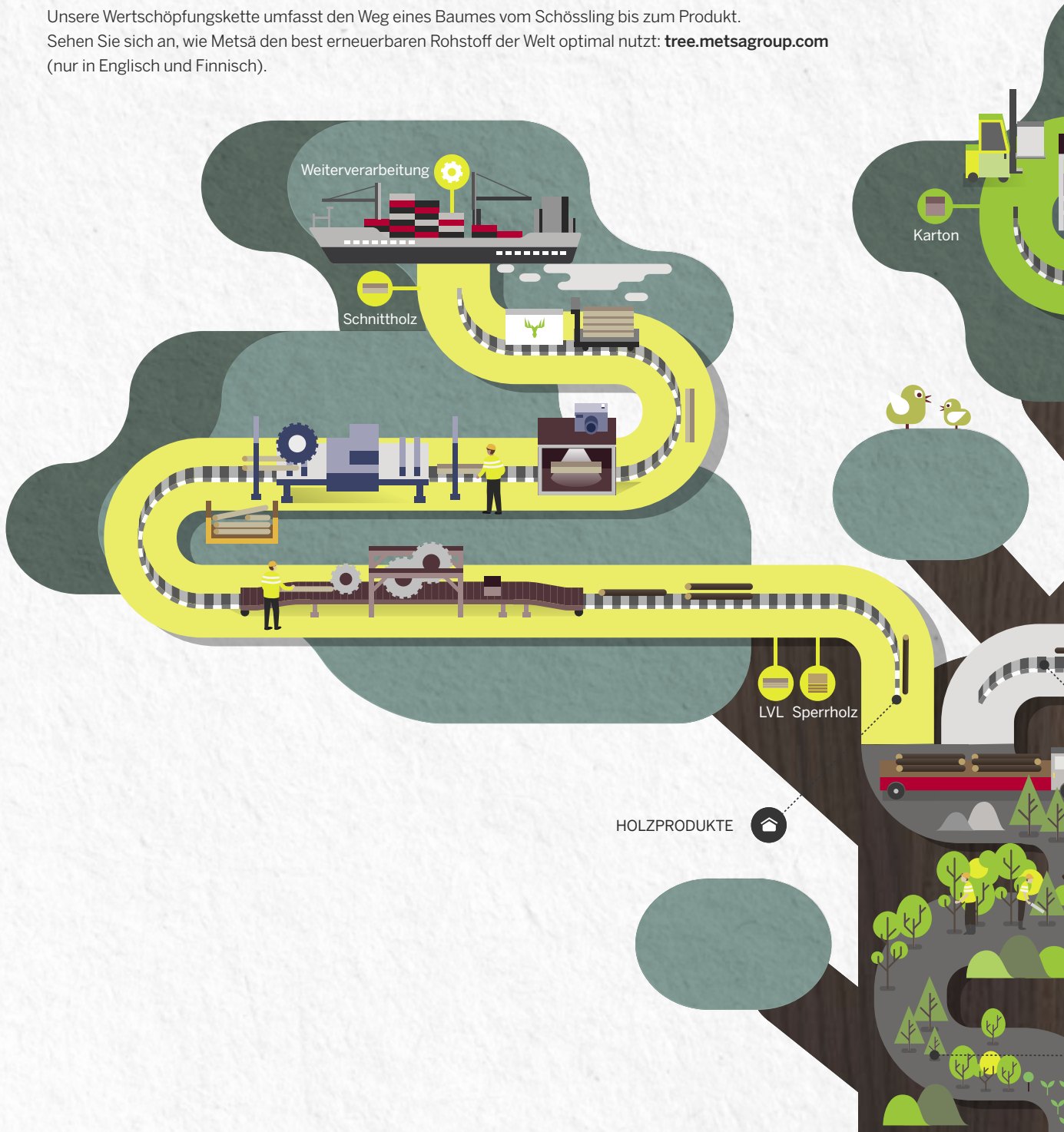
Unsere Forschungs- und Entwicklungsarbeit baut darauf auf, Kunden und Verbrauchern zuzuhören, um ihre Bedürfnisse zu verstehen. Somit können wir regelmäßig neue Produkte und Dienstleistungen auf den Markt bringen.

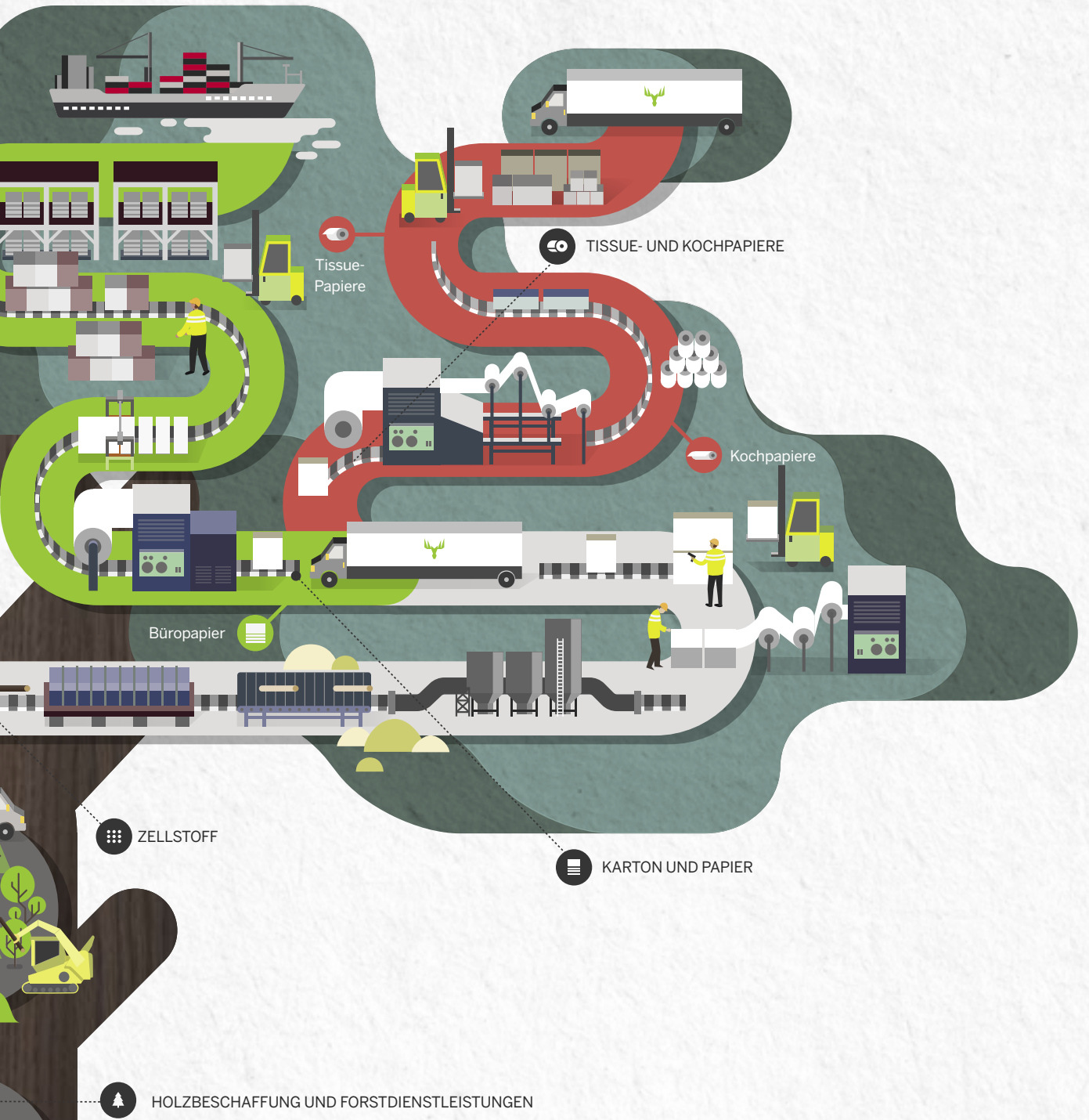
Verantwortung ist die Basis für künftiges Wachstum. Wir investieren in Produktqualität sowie kontinuierlich in die Umwelt und haben uns als Ziel gesetzt, die Energieeffizienz unserer Werke bis 2020 um 10 Prozent zu verbessern.



ERLEBEN SIE DIE REISE EINES BAUMES

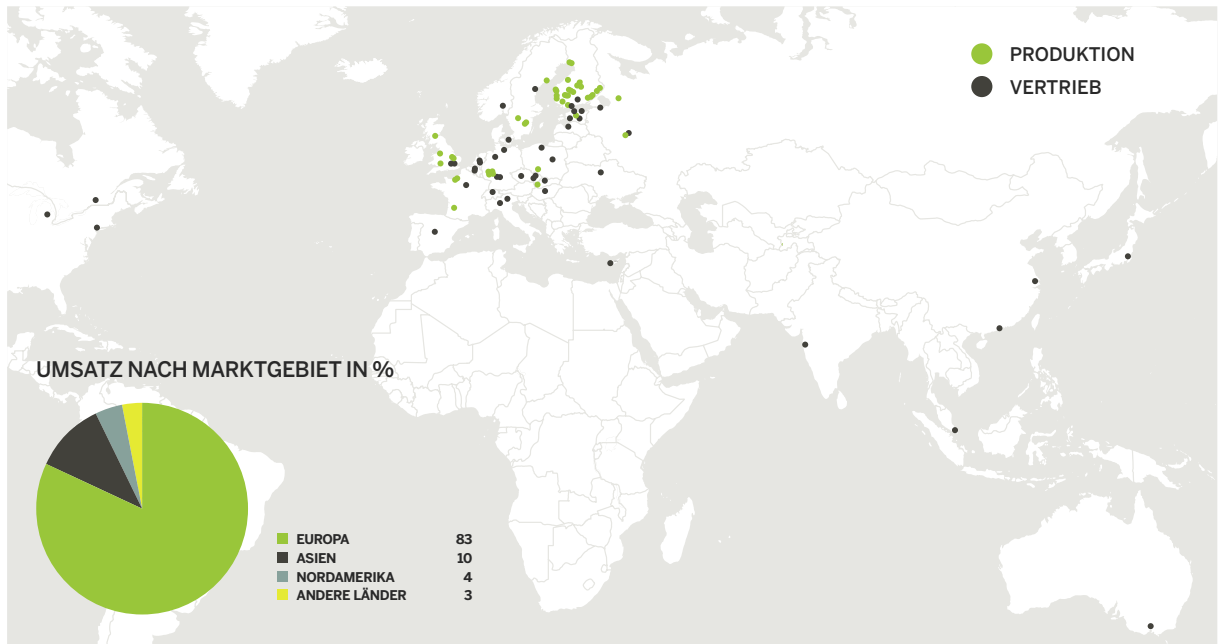
Unsere Wertschöpfungskette umfasst den Weg eines Baumes vom Schössling bis zum Produkt.
Sehen Sie sich an, wie Metsä den best erneuerbaren Rohstoff der Welt optimal nutzt: tree.metsagroup.com
(nur in Englisch und Finnisch).





INTERNATIONAL UND IN ENTWICKLUNG

Metsä Group ist ein finnisches Forstwirtschaftsunternehmen, das auf dem internationalen Markt tätig ist. Unsere Produktionsstätten zählen zu den besten der Branche und ihre Effizienz und Umweltfreundlichkeit werden durch ein systematisches Investitionsprogramm kontinuierlich weiterentwickelt. Vertriebsunternehmen, Einzelhändler und Vertreter verkaufen unsere Produkte weltweit. Unser Hauptmarkt ist Europa.



METSÄ GROUP | GESAMTUMSATZ **4,9** MILLIARDEN EURO | MITARBEITER GESAMT **11.000**

METSÄLIITTO COOPERATIVE

MUTTERGESELLSCHAFT DES KONZERNS

IM BESITZ VON 123.000 FINNISCHEN FORSTBESITZERN

METSÄ TISSUE

TISSUE- UND KOCHPAPIERE

UMSATZ
1 MILLIARDE EURO

MITARBEITER
2.800

EIGENTUM DER METSÄLIITTO COOPERATIVE ZU 91 %

METSÄ BOARD

KARTON UND PAPIER

UMSATZ
2 MILLIARDEN EURO

MITARBEITER
3.100

EIGENTUM DER METSÄLIITTO COOPERATIVE ZU 42,8 % (STIMMBETEILIGUNG 62,2 %)

METSÄ FIBRE

ZELLSTOFF

UMSATZ
1,3 MILLIARDEN EURO

MITARBEITER
900

EIGENTUM DER METSÄLIITTO COOPERATIVE ZU 50,2 %, METSÄ BOARD 24,9 %, ITOCHU CORPORATION 24,9 %

METSÄ WOOD

HOLZPRODUKTE

UMSATZ
0,9 MILLIARDEN EURO

MITARBEITER
2.500

EIGENTUM DER METSÄLIITTO COOPERATIVE ZU 100 %

METSÄ FOREST

HOLZBESCHAFFUNG UND FORSTDienstleistungen

UMSATZ
1,6 MILLIARDEN EURO

MITARBEITER
900

EIGENTUM DER METSÄLIITTO COOPERATIVE ZU 100 %



Make the most of 

METSÄ GROUP

P.O. Box 10

FI-02020 METSÄ

Tel.: +358 10 4601

www.metsagroup.com